

來訪禪風氛圍的溫泉祕境 宜蘭力麗威斯汀度假酒店

出發及完成入住日期: 8/5 - 21/12/2018

ISSUE 3
REF : TPE339

CATHAY PACIFIC
CATHAY DRAGON

GV2

"Q" class, 2-7N



旺季、轉乘其他Booking class或轉乘其他航空公司，請參閱網頁內相關台北自悠行機票附加費表

套票包括：

來回香港至台北國泰/國泰港龍航空經濟客位機票乙張 + 1晚台北市酒店住宿連早餐 + 1晚宜蘭力麗威斯汀度假酒店住宿連早餐、晚餐

New Booking from 8/5

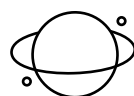
2017年9月開幕

宜蘭力麗威斯汀度假酒店 - The Westin Yilan Resort

www.westin-yilan.com/



酒店位於水的故鄉一員山，擁有的著名的溫泉和壯麗的自然風光。以東方禪風詮釋日式傳統雁型設計的建築風格、錯落的斜屋頂、飛行的入口意象、常綠喬木、櫻花林及落雨松展現日式景觀及溫泉聚落的多樣風貌。客房內設有富含礦物質的碳酸氫鈉個人溫泉湯池、50吋LED液晶電視、迷你吧、Wifi免費無線高速上網服務、藍芽音響、多角度閱讀燈及膠囊咖啡機等，提供愉悅健康的休憩環境。



2大親子元素

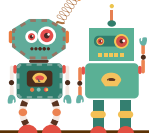
主題親子房

精選客房設有8種不同主題設計親子房，分別為恐龍世界、童話世界、動物森林、極地探險、海底探險、奇幻沙漠、太空星球、機器人冒險等，透過符合各主題的裝飾品與擺設，更增添每間房間獨特的風味與趣味性，每房還設計了專屬的小帳篷及布偶，也讓小朋友在入住期間能有屬於自己的冒險並增進親子間的感情。

*主題親子房只有8間，必須於訂房時預訂

威斯汀兒童俱樂部 (Westin®Family Kids Club)

專為12歲以下兒童設計，提供兒童玩樂各項遊樂設備或體驗DIY創作 (DIY課程需另行收費)，讓孩子們盡情的在此處遊戲，無論是球池、溜滑梯、互動式桌遊、辦家家酒系列遊戲、益智活動、豐富多元書籍等，都讓孩子們有更多的發揮空間及創造力。



TOUR CODE : TPECX/KAIT REF : TPE339 (A) GU/07MAY18/200/EN50/50P for 2

來訪禪風氛圍的溫泉祕境 宜蘭力麗威斯汀度假酒店

出發及完成入住日期: 8/5 - 21/12/2018

ISSUE 3
REF : TPE339

CATHAY PACIFIC
CATHAY DRAGON

GV2
"Q" class, 2-7N



旺季、轉乘其他Booking class或轉乘其他航空公司，請參閱網頁內相關台北自悠行機票附加費表

套票包括：

來回香港至台北國泰/國泰港龍航空經濟客位機票乙張 + 1晚台北市酒店住宿連早餐 + 1晚宜蘭力麗威斯汀度假酒店住宿連早餐、晚餐

包 2 程接駁 <Private Car>

桃園機場 > 宜蘭力麗威斯汀度假酒店或回程
宜蘭力麗威斯汀度假酒店 > 台北市區酒店或回程

*只適用於早上8時至晚上9時期間用車

*報名時請提供客人姓名、人數、接送點及當地聯絡電話



1晚宜蘭力麗威斯汀度假酒店

1 X 豪華客房 (一大床)
<43sqm>/
精選客房 (兩中床)
<43sqm >

1晚台北松岬酒店

1 X Standard / Superior

價錢

2成人 \$3599

1 X 精選客房 (兩中床)
<43sqm>
(152*203)CM

1 X Deluxe (連加床)

2成人+1小童 \$2999

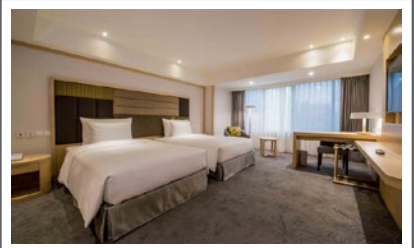
3成人 \$3299

1 X Executive (連加床)

2成人+2小童 \$2799

3人+1小童 \$2899

4成人 \$3099



松岬酒店



http://www.sonnie-hotel.com/

捷運忠孝新生站步行約5-8分鐘。鄰近大安森林站、東門站。前往永康街、師大、西門町等都非常方便!



台北松岬酒店

延期訂房 (每晚每房) : \$780 (Standard / Superior) / \$1400 (Deluxe) / \$1620 (Executive)

入住附加費 (每晚每房) : 1/10-30/12 : \$200 (Standard / Superior)

宜蘭力麗威斯汀度假酒店

延期訂房 (每晚每房) : \$2450 (2成人) / \$2760 (2成人+1小童) / \$3060 (3成人) / \$3060 (2成人+2小童) / \$3380 (3成人+1小童) / \$3700 (4成人)

入住附加費 (每晚每房) : \$850 (星期六, 16/6-17/6, 22/9-23/9)

Black-out dates : 特殊假期 (日子待定)

*晚餐時間為: 1) 17:30 - 19:00; 2) 19:30 - 21:00 (必須於訂房時預訂)



備註：
[1] 以上價錢以每位計算，乘坐國泰/國泰港龍航空，Booking Class "Q"，機票有效期2-7N，指定出發及回程日期，指定航班，詳情請參閱機票附加費表。
[2] 最少2位成人同行，所有已報名的客人必須同行，不可缺一，來回日期及航班必須相同，另所有客人必須同時辦理登機手續及於同一個 PNR BOOKING 內訂位。
[3] PNR須註明住宿酒店名稱 "OSI : KA GV2 Fare IN (Date) OUT (Date) at XXX Hotel" must be shown in each booking made or changed Subject to booking cancellation if "OSI" element not appear in PNR.
* 來回機票日期需與入住酒店之天數相同
[4] 部份台灣酒店，小童 (12歲以下) 須付入房費或照成人價錢計算，訂房時確定。
[5] 如轉換其他台北酒店，可減收(每晚每房) : (Standard / Superior) \$600 / (Deluxe) \$1200 / (Executive) \$1400

注意事項：

[1] 所有價目及條款如有任何更改，恕不另行通知。
[2] 此套票須受本公司「報名及責任細則」約束，詳情請瀏覽本公司網頁或向分行職員查詢。
[3] 航班資料僅供參考，航空公司保留調動航班編號及時間之權利。
[4] 刊登圖片只供參考。

WINCASTLE TRAVEL (HK) LTD.
安運旅遊有限公司

郵輪報名專線 3913 6100
安運婚旅專線 3913 6166
商務會議及獨立包團部 3913 6160
Club Med 服務中心 3913 6083

報名熱線 3913 6000

日本小班旅行 3913 6060

荖灣分行 3913 6093 星期六、日及公眾假期照常營業

觀塘 3913 6043 觀塘鴻圖道73-75號KOHO 9樓A室
旺角 3913 6053 雅蘭中心辦公大樓一期16樓1608室

中環 3913 6033 德輔道中48-52號裕昌大廈11樓1101室
銅鑼灣 3913 6023 皇室大廈安達人壽大樓34樓3401室

渣打銀行：447-0065-2224 匯豐銀行：502-137995-001 恒生銀行：773-649959-001 中銀集團：031-349-0030-4693

TOUR CODE : TPECX/KAIT REF : TPE339 (B) GU/07MAY18/2001EN/50/50P for 2