



# 3月份Special Offer

ISSUE 4 REF: SEL400

## 首爾5天

HONGKONG AIRLINES  
香港航空

出發日期：16/3、21/3

**BLOCKSEATS**

套票包括：來回香港至首爾香港航空經濟客位機票乙張 4 晚住宿

Flight Schedule	
星期三出發 HX622 HKG/ ICN 17:45/ 22:40 HX623 ICN/ HKG 23:40/ 02:30	星期五出發 HX622 HKG/ ICN 17:45/ 22:40 HX629 ICN/ HKG 16:10/ 18:55

## 酒店3選1

Morning Sky  
Dongdaemun Hotel

Ramada Encore  
Seoul Dongdaemun

D7 Suites

[www.hotelsky.com/eng/index.php](http://www.hotelsky.com/eng/index.php)

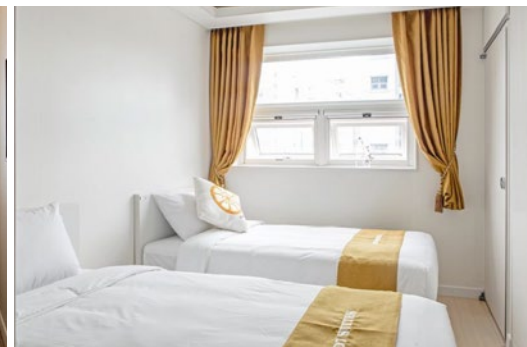
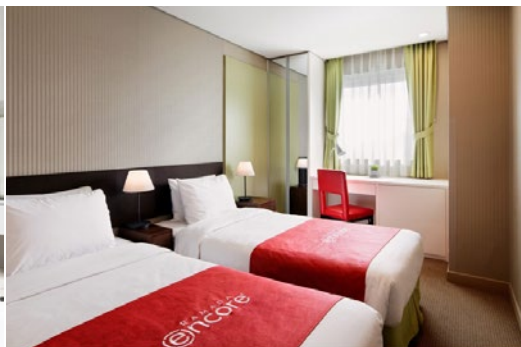
交通：地鐵5號線東大門歷史文化公園站6號出口，步行約7分鐘

[www.ramadaencoreseouldongdaemun.com/US/MAIN/](http://www.ramadaencoreseouldongdaemun.com/US/MAIN/)

交通：地鐵1號綫新設洞站4號出口，步行約3分鐘

<http://www.d7suites.co.kr/>

交通：地鐵1,6號線東廟站，步行約2分鐘



房型

SHARE TWIN

SINGLE ROOM

ROH

\$1888

\$3299

3 ADT

\$1888

備註：

- [1] 以上價錢以每位計算，乘坐香港航空，訂位由本公司負責。
- [2] 小童佔半房或加床照成人佔半房或加床減收 \$250。
- [3] 部份酒店：小童(2歲以上)須付入房費或照成人價錢計算。
- [4] 必須於預訂時繳付全數。
- [5] 以上價錢不適用於韓國人及日本人使用。
- [6] 如客人非持有有效之澳門/香港特區護照或香港身份證，請向本公司職員查詢。
- [7] 因應航空公司要求，客人必須提供以下資料：(a) 證件號碼 (b) 出生日期 (c) 證件有效期 (d) 證件類別

注意事項：

- [1] 所有價目及條款如有任何更改，恕不另行通知。
- [2] 此套票須受本公司「報名及責任細則」約束，詳情請瀏覽本公司網頁或向分行職員查詢。
- [3] 航班資料僅供參考，航空公司保留調動航班編號、時間及機型之權利。
- [4] 刊登圖片只供參考。

**WINCASTLE TRAVEL (HK) LTD.**  
**安運旅遊有限公司**

郵輪報名專線 3913 6100  
安運婚旅專線 3913 6166  
商務會議及獨立包團部 3913 6160  
Club Med 服務中心 3913 6083

牌照號碼 Licence No.: 350731

報名熱線 3913 6000

日本小班旅行 3913 6060

荃灣分行 3913 6093 星期六、日及公眾假期照常營業

觀塘 3913 6043

觀塘鴻圖道73-75號KOHO 9樓A室

中環 3913 6033

德輔道中48-52號裕昌大廈11樓1101室

旺角 3913 6053

雅蘭中心辦公樓一期16樓1608室

銅鑼灣 3913 6023

皇室大廈安達人壽大樓34樓3401室

渣打銀行：447-0065-2224

匯豐銀行：502-137995-001

恒生銀行：773-649959-001

中銀集團：031-349-0030-4693